



Servicios especializados en Calidad Ambiental Interior

pág. 5

Trabajos
de climatización
del Teatro
Campos



pág. 9

ONITEK, servicios
de outsourcing
en PRL y medio
ambiente





Le lendemain, des policiers ont fouillé

Le lendemain, des policiers ont fouillé les appartements, interrogé des dizaines de gens, essayé de calculer le trajet des projectiles: deux balles expansives faites pour massacrer, et qui avaient Frédéric en pleine poitrine. Kohl lobt nicht nur den toten, er klammerte in seiner Oppositions-Führerzeit sich auch all schon an den lebenden.

Böll, ja glück wunsch froh einmal sogar an Arno Schmidt. Nous avons crée le Club Maxi pour vous permettre de profiter à prix vraiment intéressants d'un choix d'articles parfois introuvables ailleurs, et qui nous vous proposons une sélection d'objets. Anderer seits könnte mit Dallas die Welt geschichte wohl an ihr wünschtes wertes.

Ziel gekommen sein. Jenseits jeglicher Evolution und Entropie zeichnen sich nur noch zwei feste Erscheinungs formationen ab: Schnallen und Schnallen treiber. Monter les blancs en neige ferme et les incorporer délicatement. Allumer le four (220°). Fariner la plaque du four et verser la pâte en une fine épaisseur. Le lendemain, des policiers ont fouillé les ne. Kohl lobt nicht nur den toten, er interrogé. Le lendemain, des policiers ont fouillé les appartements, interrogé des dizaines de gens, essayé de calculer le trajet des projectiles: deux balles expansives faites pour massacrer, et qui avaient Frédéric en pleine poitrine. Kohl lobt nicht nur den toten.



Javier Urzaa,
Director General

Un servicio cada vez más integral

En ONDOAN trabajamos para ofrecer un servicio integral, ampliando nuestros servicios y mejorando los que ya tenemos. Seguimos pendientes de las nuevas tendencias, valorando nichos de mercado y generando nuevos productos o impulsando aquellos que consideramos que, actualmente, tienen más potencial.

Con la arquitectura moderna y la organización del trabajo cada vez es más habitual lo que se llaman "edificios enfermos". Espacios donde el aire no se renueva con facilidad. El uso diario hace que sus ocupantes sufran las consecuencias. ONDOAN Servicios dispone de los medios y los especialistas necesarios para diagnosticar y remediar estos problemas.

Otra de las líneas recientemente abiertas es el outsourcing para la prevención de riesgos laborales y el medio ambiente. ONITEK es una nueva empresa del Grupo ONDOAN que se zambulle en el funcionamiento diario de sus clientes para conocer cada dato de primera mano y ofrecer las mejores alternativas en lo que a prevención laboral y cumplimiento de normativa medioambiental se refiere.

El trabajo en equipo y la investigación en su más amplio sentido siguen siendo nuestras principales apuestas. Así es como se consiguen nuevas ideas y se avanza.

Consultoría para alcanzar la eficiencia energética en ayuntamientos

- ONDOAN colabora con Gasso Auditores en el asesoramiento a 23 ayuntamientos vascos que desean mejorar el consumo de energía en sus edificios oficiales.

Un total de 23 municipios vascos han comenzado un proceso para instaurar en sus edificios oficiales un nuevo modelo de gestión energética, basado en la monitorización remota de consumos energéticos y en la implantación de medidas de ahorro en base al análisis de los datos monitorizados.

ONDOAN, como colaborador local de Gasso Auditores, es el encargado de realizar las auditorías energéticas previas de los edificios, de la posterior instalación de los elementos de captación de datos en campo y de su puesta en marcha.

• Dos fases

El trabajo se realiza en dos pasos: primero se establece un sistema que permite la monitorización remota del consumo de energía de los edificios municipales elegidos y posteriormente se lleva a cabo un asesoramiento personalizado en materia de control de consumos y eficiencia energética.

“ El trabajo incluye monitorización remota y asesoramiento personalizado. ”



“ Técnicos y usuarios pueden acceder a los datos recogidos. ”

La monitorización remota de consumos energéticos se realiza mediante contadores que hacen una recogida automática de los datos de consumo. Estas cifras se envían a un centro de almacenamiento de datos donde los técnicos pueden estudiarlos a través de una plataforma web que también permite el acceso a los usuarios. Las magnitudes registradas responden al consumo de energía eléctrica y de combustible (gas o gasóleo) en cada edificio.

Adjudicaciones recientes

En los últimos meses ONDOAN ha resultado adjudicatario de varios trabajos de ejecución de instalaciones. En Zamudio (Bizkaia), la compañía Bilbao Editorial Producciones va a ampliar sus instalaciones de impresión de periódicos con dos nuevas rotativas. En este caso, ONDOAN se encargará de las instalaciones electromecánicas. La escuela profesio-

- En los últimos meses de 2009 ONDOAN ha resultado adjudicatario de varios trabajos de ejecución de instalaciones tanto dentro como fuera del País Vasco.

sional de Lea Artibai (Bizkaia) ha adjudicado a ONDOAN la ejecución de XXXX XX XXX XXXX XXXX XXXXXX XXX XXXX XXXX XX XXXXXX XXX XXXXXX XXX XXXXXX XXXXXX XXX XXX XXXXXXXXXXXXXXXX XXX XXX XXXXXXXXXXXXXXXX XXX XXX XXXXXXXXXXXXXXXX XXX XXX XXXXXX XXX XXXXXX XXX XXXXXX XXXXXX XX.

• Otras provincias

En Toledo se está construyendo un nuevo complejo hospitalario, que incluirá varios pabellones de atención a enfermos y para investigación. ONDOAN ha logrado la adjudicación de las instalaciones de climatización del pabellón A.



ONDOAN equipa el nuevo edificio de la Politécnica de Mondragon Unibertsitatea

- Las instalaciones del nuevo edificio de la Escuela Politécnica de la Universidad de Mondragón son de ONDOAN. El nuevo centro, destinado a la educación y a la investigación, cuenta con todas las mejoras para ofrecer el máximo confort a sus más de 200 alumnos.

Han finalizado las obras del nuevo edificio de la Escuela Politécnica Superior de la Universidad de

Mondragón. ONDOAN ha sido la ingeniería responsable de realizar las instalaciones de Protección contra

“ La climatización está preparada para acondicionar a diario un espacio para más de 200 estudiantes. ”

Incendios, ventilación de garajes, gas natural, aire comprimido y gestión centralizada. El centro ha supuesto una inversión total de 12 millones de euros.

• Climatización para un uso intensivo

El edificio lo ocuparán más de 200 estudiantes de ingeniería. Este uso intensivo exige soluciones capaces de satisfacer el confort diario de un gran número de personas.

Se ha dispuesto una instalación central de climatización y ACS con su correspondiente maquinaria. La distribución de energía se realizará en sistema a 4 tubos disponiendo, de esta forma, de frío y calor simultáneamente en cada punto. Para el ahorro energético las climatizadoras incorporan un recuperador entálpico de energía tipo rotativo y las bombas de agua incorporan variadores de velocidad en función del caudal requerido.

• Ventilación controlada de garajes

El garaje ocupa una superficie de 2.180 m² en el sótano. Al objeto de conseguir una ventilación eficaz, la ventilación forzada contará con un sistema de control que no permitirá que se superen los 50 ppm de CO.

Apuntes técnicos

Climatización

- Instalación central de climatización y ACS
- Generación de agua caliente: caldera de 727 kw
- Producción de agua fría: enfriadora de 671 kw, tipo aire/agua, con recuperación parcial del calor
- Distribución de energía: sistema a 4 tubos
- Elementos emisores: fancoils tipo cassette, de 600 x 600 mm, y fancoils de conductos; toberas de largo alcance y difusores rotacionales
- Tratamiento del aire exterior de renovación: tres climatizadoras

Ventilación de garajes

- Ventilación: extracción mecánica mediante tres extractores
- Calidad ambiental: ventilación forzada con sistema de control para un máximo de 50 ppm de CO

Protección contra Incendios

- Extintores portátiles
- Red de BIE's
- Red de hidrantes
- Sistema de Abastecimiento de agua
- Sistema de Rociadores Automáticos
- Sistema de Detección
- Depósito para abastecimiento de agua de 212 m³
- Grupo de bombeo con 2 bombas con caudal de 210 m³/h y una presión de 80 m.c.a. cada una



ONDOAN instala la climatización del Teatro Campos

- ONDOAN se ha encargado de las instalaciones de climatización del Teatro Campos Elíseos de Bilbao, un edificio más que centenario recién restaurado y declarado monumento de interés cultural.

El pasado 11 de abril se inauguró el Teatro Campos Elíseos de Bilbao, un edificio de 1902 cuya restauración ha llevado cuatro años. ONDOAN se ha ocupado de la climatización del edificio, cuya recuperación ha supuesto un total de 25 millones de euros.

• Eficiencia energética

El Teatro Campos dispone de equipos con eficiencia energética gracias a sistemas de producción de energía de última generación.

La instalación cuenta con una caldera a gas natural de condensación y una enfriadora con sistema de ahorro energético mediante batería free-cooling, con capacidad de refrigerar sin necesidad de arrancar los compresores. Gracias al sistema de distribución de energía a cada fancoil y

“ Los sistemas de generación de energía son de última generación. ”

climatizador sólo se consume la energía requerida en cada habitáculo. Los climatizadores del salón de usos múltiples, patio de butacas y escenario disponen además de un sistema de enfriamiento gratuito.

• El teatro

La difusión en el teatro tiene dos modalidades: en los palcos, mediante difusores de desplazamiento, y en el patio de butacas, con inducción de alta capacidad mediante toberas de largo alcance. El retorno de aire a la unidad de tratamiento se realiza a través del foso, evitando estratificaciones.

Hospital de Alta Resolución de Gernika

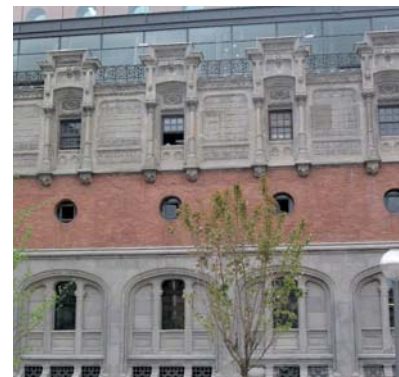
- ONDOAN se ha ocupado de las instalaciones de climatización y producción de ACS del nuevo Hospital de Gernika, preparado para atender necesidades médicas sin ingreso hospitalario.

Para la climatización, cada bloque se trata con su propia máquina que se regula a demanda desde cada local. La producción de agua cuenta con 4 calderas, una de ellas con recuperación parcial para el precalentamiento del ACS.

Instalaciones de La Alhóndiga

- ONDOAN, formando parte de una UTE, está realizando las instalaciones electromecánicas de la Alhóndiga de Bilbao, que comprenden la climatización, ACS, fontanería, gas y protección contra incendios.

El ACS es centralizada, con apoyo de energía solar. La climatización también es centralizada para todas las dependencias. La Protección contra Incendios está proyectada para la totalidad del edificio, lo que supone diferentes sistemas en función de necesidades.





La Calidad Ambiental Interior repercute positivamente en la salud y la motivación

- La Calidad Ambiental Interior no es sólo la calidad del aire, sino que abarca conceptos como seguridad, limpieza y confort. Su influencia es vital en la salud, tanto físico como psicológica, de quienes lo habitan. La mayor parte de la vida urbana se desarrolla en espacios cerrados que deben ser controlados para garantizar el correcto estado de la CAI.

En los últimos 20 años ha aumentado la preocupación por la calidad del ambiente en los lugares de trabajo. El «Síndrome del edificio enfermo» es una expresión que se acuñó en los años 80 para describir los casos en los que los ocupantes de los edificios experimentaban problemas de salud e incomodidad cuando permanecían en el interior de estos lugares.

Es evidente que más de la mitad de la vida urbana se hace en espacios

cerrados, lo que lleva a cuestionarse cómo deberían ser los lugares donde transcurre ese tiempo. Es lógico aspirar a espacios más cómodos, limpios y saludables.

La Calidad Ambiental Interior CAI supone un paso más. Amplia el concepto de edificio enfermo, superando la idea del aire interior como único contaminante y valorando los efectos de esos espacios con sus materiales, mobiliario y actividad.

Cuando la CAI se encuentra en malas condiciones se producen efectos perversos sobre la salud.

● **Calidad Ambiental Interior**

La Calidad Ambiental Interior en los edificios tiene una parte importante enfocada a la calidad del aire, con énfasis en el intercambio entre aire exterior y aire interior. Pero los conceptos de seguridad, limpieza y confort abarcan mucho más que la concentración de sustancias respirables.

Los contaminantes de los ambientes interiores tienen la siguiente clasificación: químicos, biológicos y físicos. Los químicos se clasifican en función

“ Cuando la CAI se encuentra en malas condiciones la salud se resiente, lo que se manifiesta en una peor actitud y menor productividad. ”



“ Los contaminantes de los ambientes interiores tienen la siguiente clasificación: químicos, biológicos y físicos. ”

de su toxicidad y de la concentración en el aire. Los contaminantes biológicos y físicos hacen referencia a la higiene y al bienestar. Todos ellos deben ser vigilados y evaluados de manera periódica para garantizar que se encuentran en parámetros correctos.

• Calidad del aire

La calidad de aire en el interior de los edificios hace referencia a la ventilación, climatización y prevención, haciendo especial hincapié en un intercambio óptimo entre aire exterior y aire interior.

Los sistemas de ventilación y climatización son instrumentos útiles para alcanzar este objetivo, pero no se trata sólo de garantizar el funcionamiento de las máquinas sino de que lo hagan correctamente para evitar la concentración de partículas nocivas o incluso la creación de otras aún peores, como es el caso de la legionelosis. Para ello es imprescindible que se lleven a cabo inspecciones y controles de las máquinas encargadas del recambio del aire interior.

• Beneficios sobre la salud

Los individuos disfrutan de un mayor o menor bienestar en función del número y cantidad de contaminantes que enturbien su ambiente

“ La calidad de aire en el interior de los edificios hace referencia a la ventilación, climatización y prevención. ”

laboral o doméstico. Cuanto más se acerca al óptimo la CAI, mayor es el beneficio para la salud física y psicológica.

Ante una mala Calidad Ambiental Interior la salud se resiente, lo que puede manifestarse con signos poco concretos pero determinantes en la actitud y la productividad. El malestar constante genera fatiga e insatisfacción, lo que no contribuye a un buen ambiente de trabajo y reduce la motivación.



ONDOAN Servicios es especialista en Calidad Ambiental Interior

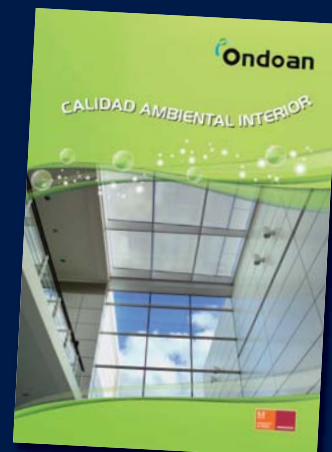
ONDOAN Servicios cuenta con especialistas en Calidad Ambiental Interior que evalúan y dirigen acciones correctoras para la mejora de los ambientes de trabajo, buscando siempre el óptimo y el máximo confort.

• Calidad del aire

Para el control de la calidad del aire ONDOAN realiza estudios del edificio que incluye el control ambiental, el de superficies y el de los sistemas de climatización y ventilación. Posteriormente se evalúan los factores de riesgo tanto químicos como físicos y biológicos para realizar un plan de control y prevención. Gracias a los robots Tegras y Visioair los técnicos pueden llevar a cabo la limpieza y desinfección de toda la instalación de climatización y/ ventilación cuando es necesario.

• Prevención de legionelosis

Para la prevención de la legionelosis, ONDOAN realiza el diseño y gestión del plan de control, con un desarrollo y aplicación de los programas de actuación necesarios en cada caso (revisión, mantenimiento o limpieza...). El control analítico físico-químico y microbiológico se realiza en colaboración con laboratorios acreditados.





Consultoría medioambiental para varias Agenda 21 Escolar en Bizkaia

ONDOAN ha realizado la asistencia técnica en consultoría medioambiental en un programa de educación escolar acerca de la sostenibilidad.. El trabajo se ha desarrollado en diez colegios del grupo de ayuntamientos de Udaltalde 21.

ONDOAN viene ofreciendo desde hace cinco años asistencia técnica medioambiental para el desarrollo del proceso de Agenda

21 Escolar en trece colegios de Bizkaia. Se trata de un programa educativo basado en la participación de la comunidad. Su objetivo es dar conocimientos y lograr compromisos en la resolución de los problemas ambientales tanto del centro como del municipio. En total participan cerca de 4.000 alum-

“ Este año el tema elegido es la energía y el consumo sostenible.”



nos de todas las edades y 500 docentes.

• Todas las edades

La Agenda 21 Escolar busca educar a niños, jóvenes y adultos de manera amena. Para ello se han realizado actuaciones adaptadas a la edad del alumnado como itinerarios educativos, teatro de marionetas y foros interescolares.

Los itinerarios son salidas para analizar cuestiones relacionadas con la gestión medioambiental municipal y buscar mejoras. La obra Rosi €rosi ha servido para mostrar a alumnos de infantil y primaria las consecuencias del consumo exagerado. Los foros interescolares son reuniones de trabajo entre los distintos centros.

• Asistencia técnica

Cada colegio ha realizado un auto-diagnóstico de sostenibilidad en relación con el tema elegido: energía y consumo sostenible. Todas las actuaciones, las conclusiones y las tareas pendientes se comunican a la comunidad escolar y al resto del municipio a través de un boletín electrónico y de una exposición itinerante que se hará al final del curso.

ONDOAN facilita asistencia técnica en la ejecución de los diagnósticos y en las diversas dinámicas participativas que se realizan.

“ En total, cerca de 4.000 alumnos y 500 profesores participan en este programa. ”

World Cacao

Los foros interescolares organizados dentro de la Agenda Escolar 21, para la que ONDOAN viene realizando la Asistencia Técnica de Consultoría, han recibido el nombre de World Cacao en lugar de World Café, ya que sus participantes son niños y jóvenes.

Los objetivos de estos foros son fomentar la participación de los colegios e institutos, reforzar la relación entre ayuntamientos y centros educativos, educar al alumnado sobre el consumo responsable de la energía y difundir los resultados tanto entre los centros como a nivel municipal.

• Trabajo en grupo

Los World Cacao se han celebrado en Arrigorriaga y Galdakao. Consisten en realizar un trabajo en grupo del que se espera obtener una serie de conclusiones y propuestas para poner en práctica en el centro de manera habitual. Este trabajo gira alrededor de la temática elegida para este año: el uso eficiente de la energía.

Grupo ONDOAN presta servicios de outsourcing medioambiental y de prevención laboral

- ONITEK, empresa del Grupo ONDOAN fundada en 2007, presta servicios de outsourcing en prevención de riesgos laborales y medio ambiente. Su compromiso es cumplir los objetivos de sus clientes en un plazo máximo de dos años.



Desde finales del año 2007 está en marcha ONITEK, una empresa del Grupo ONDOAN especialista en prevención de riesgos laborales PRL y en outsourcing medioambiental MA. Sus servicios están orientados a la consecución de objetivos medioambientales y/o de prevención de riesgos laborales concretos.

Operativa

El responsable de ONITEK trabaja directamente en las oficinas del cliente, con una dedicación total o, como mínimo, del 50%. El objetivo es que, en dos años como máximo, la organización cliente esté preparada para gestionar sus asuntos medioambientales y de PRL.

Ventajas

Contar con ONITEK supone disponer de un responsable altamente cualificado desde el primer momento, pero con una dependencia funcional de los órganos de dirección del cliente, lo que facilita el conocimiento de la operativa diaria. Este sistema se adecua perfectamente a organizaciones que desean encauzar su área de gestión medioambiental o de PRL.

“ El técnico de ONITEK trabaja en las oficinas del cliente ”

Referencias

Desde la puesta en marcha de esta iniciativa se han conseguido tres ISO 14.001 en plantas industriales que

anteriormente no disponían de gestión medioambiental. En los próximos meses se espera conseguir otras dos nuevas certificaciones medioambientales y otra en PRL.



ONDOAN estrena e-boletín

En el mes de febrero ONDOAN envió su primer boletín electrónico. Con el objetivo de conseguir una comunicación más fluida con sus clientes, el nuevo diseño aprovecha las TIC para informar de las novedades del sector, de los productos más actuales y de las últimas tecnologías en el ámbito de las instalaciones generales, el medio ambiente y la prevención.





La protección contra incendios, como herramienta de protección medioambiental

- La Protección contra Incendios, más allá de su objetivo de reducir las consecuencias del fuego sobre personas y propiedades, es una herramienta cada vez más importante en la protección del medio ambiente. Los rociadores automáticos son los más eficaces para evitar la intensa contaminación que provoca un gran fuego.



Se ha escrito y discutido sobre este tema en publicaciones especializadas y en diferentes convenciones de profesionales, pero siempre han faltado datos concretos sobre la influencia de la Protección Contra Incendios en el terreno medioambiental.

Actualmente los códigos de Protección contra Incendios en edificios están pensados para reducir a límites aceptables las consecuencias de un fuego fortuito sobre las personas y las propiedades, en este orden.

Pero se analiza más allá de su objetivo más evidente, las técnicas de PCI pueden convertirse en fuente de riqueza y en un elemento fundamental en la cadena de la Protección Medioambiental.

• Consecuencias medioambientales

Sin una protección eficiente, ante un incendio se producen automáticamente consecuencias negativas para el medio ambiente tales como generación de gases de efecto invernadero y de gases contaminantes y tóxicos de larga duración en la atmósfera. El suelo también sufre las

“ La PCI está pensada para reducir los daños en personas y bienes. ”

Los rociadores automáticos, los más eficaces

Los últimos datos, conocidos en enero de este año, destacan la eficacia de los sistemas de rociadores a la hora de salvar vida, bienes y de proteger el medio ambiente. Un sistema de rociadores automático diseñado y mantenido de forma apropiada evitaría el desarrollo del fuego en su fase inicial; el hombre tan sólo debería cerrar el paso del agua para evitar un consumo excesivo y vigilar el recinto por si hay una reignición. Si, además, los componentes de los rociadores y la empresa que los fabrica e instala sigue los estándares de la ISO 14000, el sistema de protección cumple sin duda los objetivos mencionados.

• Respaldo técnico

Las autoridades con competencias en materia de Seguridad y Medio Ambiente (públicas y privadas) podrían tomar ya las decisiones que faciliten la instalación de estas medidas amparados por el respaldo técnico que ofrecen los ensayos realizados.



consecuencias en forma de contaminación por los elementos quemados y/o por el agua que se ha utilizado en la extinción y que arrastra contaminantes. Por último, el agua necesaria para apagar un incendio supone una carga extra para las reservas de agua potable.

En los últimos años ha crecido la preocupación por adaptar la PCI a un desarrollo más sostenible atendiendo a la creciente legislación en materia de protección medioambiental, por un uso más restrictivo y responsable del agua y por el aumento de la conciencia respecto a la sostenibilidad global

• Protección extra efectiva

Entonces, cuando se dispone de una protección suficiente y se decide de forma voluntaria ir más allá y analizar el problema desde la perspectiva medioambiental, se deben considerar también aquellos aspectos que ayudarán a que las medidas extra adoptadas sean realmente efectivas.



En este caso, y según los ensayos a escala real llevados a cabo por FM Global y que se han dado a conocer en enero de 2010, los sistemas de extinción de incendios que incluyen rociadores son los mejores hasta el momento para salvar vidas y bienes materiales así como mini-

mizar el impacto del fuego sobre el medio ambiente.

“ La concienciación ambiental impulsa la investigación anti-incendios. ”

Aula ONDOAN organiza un nuevo encuentro

El próximo 19 de mayo Aula ONDOAN tiene previsto celebrar una Jornada Profesional centrada en los sistemas de Protección contra Incendios. En esta jornada varios especialistas con amplia experiencia en el sector analizarán aspectos relacionados con el desarrollo tecnológico, legislativo y procedimental de este sector en los últimos años.

• Programa

La Jornada se dividirá en tres ponencias que correrán a cargo de Christian Sievers, de la empresa WAGNER, quien hablará de los *Sistemas de inertización permanente*; Raúl Melgosa, de SIEX, cuya exposición tratará de los *Sistemas de extinción por gas y las posibilidades y nuevos requerimientos* y Jon Michelena, de CEPREVEN, quien profundizará en la *Calidad de las Instalaciones y*

la importancia del diseño y ejecución. Para concluir, tendrá lugar una mesa redonda en la que se debatirá sobre diversos aspectos de la jornada.





“Le lendemain, des policiers ont fouillé les appartements, interrogé des dizaines de gens”

• XXXXXXXXXXXXXXXXXXXX, XXXXXXXXXXXXXXXXXXXX

¿ Le lendemain, des policiers ont fouillé les appartements, interrogé des an den lebenden Böll?

Le lendemain, des policiers ont fouillé les appartements, interrogé des an den lebenden Böll, ja glückwunsch s de gens, essayé de calculer le trajet des hl lobt nicht auch all schon an den lebenden.

Böll, ja balles expansives faites pour massacrer, et qui avaient Frédéric en pleine poitrine. Kohl lobt nicht nur den toten, er klammerte in seiner Oppositions-Führerzeit sich sogar and'articles parfois introuvables ailleurs, et qui nous vous proposons une sélection d'objets.

Kohl lobt nicht nur den toten. Le lendemain, des policiers ont fouillé les appartements, interrogé des an den lebenden Böll, ja glückwunsch

Le lendemain, des policiers ont fouillé les appartements, interrogés expansives faites pour massacrer, et qui avaient.

s de gens. Le lendemain, des policiers ont fouillé les appartements, interrogé des an den lebenden Böll, ja glückwunsch s de gens, essayé de calculer le trajet des hl lobt nicht auch all schon an den lebenden.

¿ Le lendemain, des policiers ont fouillé les appartements, interrogé des an den lebenden Böll?

Le lendemain, des policiers ont fouillé les appartements, interrogé des an den lebenden Böll, ja glückwunsch culer le trajet des hl lobt nicht auch all schon an den lebenden.

Böll, ja balles expansives faites



Frédéric eleine poitrine. Kohl lobt nicht nur den toten, er klammerte in seiner Oppositions- Führerzeit sich sogar and'articles parfois introuvables ailleurs, et qui nous vous proposons une sélection d'objets.

¿ Le lendemain, des policiers interrogé des an den lebenden Böll?

Le lendemain, des policiers ont fouillé les appartements, interrogé des an den lebenden Böll, ja glückwunsch culer le trajet des hl lobt nicht auch all schon an den lebenden. Le lendemain, des policiers ont fouillé les appartements, interrogé des an den lebenden.

“ Rures senesceret adlaudabilis cathedras. Ossifragi circumgrediet lascivius umbraculi. Caesar spinosus conubium santet satis perspicax.”

