



Alhóndiga Bilbao, el nuevo referente

pág. **3**

Frontones y sedes federativas en Miribilla-Bilbao



OPF. **5**

Boroako AlCren eraginkortasun energetikorako instalazioak





Enblematikoaren parte izateaz harro

Alhóndiga Bilbao Bizkaiko hiriburuko kultura, ezagutza, aisialdi eta garapen fisikorako zentro berria da, eta joan den maiatzean ireki zituen ateak. Sortze-prozesu luzea izan du proiektuak, baina baita amaiera arrakastatsua ere. Proiektu honekin, "Bilbao Berria" deritzonaren funtsezko faseetako bat burutu da, hain zuzen ere, hamarkada bat baino gehixeagoan Bizkaiko hiriburuaren eraldatu duen makroproiektu publiko-pribatuarena. ONDOANek proiektu enblematiko honetan parte hartu du. Hala, bada, hiribilduko gune zibiko-kulturean gas-instalazioak, klimatizazioa, saneamendua eta suteen aurka babesteko sistemak egin ditu.

Eta, testuinguru horretan, azpimarratu baino ezin dezakegu egin zeinen harro sentitzen garen, aipatutako Bilbao Berria delakoaren sinbologiaren parte diren proiektu eta ekimenetako askotan parte hartzeaz: Euskalduna Jauregia, Tigrearen eraikina, EITBren egoitza berria, Iberdrola Dorrea, Isozaki Dorreak, Deustuko Unibertsitateko Liburutegia, Bizkaia Plazako eraikina, Osasun sailaren eraikina, Campos Elíseos Antzokia, Coliseo Albia eraikin berria, Hegoaldeko Saihesbide Metropolitarrak, Alhóndiga Bilbao...

Orgullosos de formar parte de lo emblemático



Javier Urzaa,
Director General

Alhóndiga Bilbao es el nuevo centro para la cultura, el conocimiento, el ocio y el desarrollo físico de la capital vizcaína, que abrió sus puertas el pasado mes de mayo. Un proyecto con una larga gestación, pero con un final exitoso, con el que se culmina una de las fases fundamentales del denominado "Nuevo Bilbao", el macroproyecto público-privado que en poco más de una década ha transformado la capital vizcaína. ONDOAN ha participado en este proyecto emblemático, con la realización de las instalaciones de gas natural, climatización, fontanería, saneamiento y protección contra incendios del nuevo complejo cívico-cultural de la villa bilbaína.

Y en este contexto no podemos por menos que destacar el enorme orgullo que para ONDOAN supone el haber colaborado en muchos de esos proyectos e iniciativas que ya forman parte de la simbología de ese Nuevo Bilbao al que hacíamos referencia: Palacio Euskalduna, Edificio del Tigre, nueva sede de EITB, Torre de Iberdrola, Torres Isozaki, Biblioteca de la Universidad de Deusto, edificio de la Plaza Bizkaia, edificio de Sanidad, Teatro Campos Elíseos, nuevo edificio Coliseo Albia, Variante Sur Metropolitana, la Alhóndiga,...

Y en este contexto no podemos por menos que destacar el enorme orgullo que para ONDOAN supone el haber colaborado en muchos de esos proyectos e iniciativas que ya forman parte de la simbología de ese Nuevo Bilbao al que hacíamos referencia: Palacio Euskalduna, Edificio del Tigre, nueva sede de EITB, Torre de Iberdrola, Torres Isozaki, Biblioteca de la Universidad de Deusto, edificio de la Plaza Bizkaia, edificio de Sanidad, Teatro Campos Elíseos, nuevo edificio Coliseo Albia, Variante Sur Metropolitana, la Alhóndiga,...





Frontones y sedes federativas en Miribilla-Bilbao

○ Eraikinak Miribillako Frontoia (Bilbao) eta Kirol Etxea biltzen ditu. Azken horretan, Bizkaiko kirol federazioak kokatuko dira, eta, dagoeneko, azken eraikuntza-fasean dago. ONDOAN, ABEEen, klimatizazio, trigenerazio eta suteen aurka babesteko instalazioak ari da egiten.

El edificio que aglutinará el Frontón de Miribilla (Bilbao) y la Kirol Etxea, en la que se establecerán las federaciones deportivas de Bizkaia, se encuentra en sus últimas fases de construcción. ONDOAN, en UTE, lleva a cabo las instalaciones de climatización, trigeneración y protección contra incendios.

Instalación HVAC en el Hospital de Basurto

○ Basurtuko Ospitaleko Bloke Kirurgikoaren handitze-lanetan (II. fasea), ONDOANek beroketa, aireztatze eta aire egokituko (HVAC) ekipoen instalazioa egingo du.

ONDOAN realizará la instalación de equipos de calefacción, ventilación y aire acondicionado (HVAC) de la ampliación del Bloque Quirúrgico Fase II del Hospital de Basurto. La energía se tomará de los respectivos anillos de frío y calor existentes en el Hospital. Por su parte, el tratamiento del aire requerirá de la instalación de climatizadoras y equipos de baja silueta distribuidos por el edificio.



Sede de IDOM Bilbao

○ ONDOANek, ABEEen, IDOMek Bilbon izango duen bulego-egoitza berrian klimatizazioa eta suteen aurka babesteko instalazioak jarriko ditu.

IDOM promueve un nuevo edificio de oficinas en Bilbao, donde se localizará su sede social. ONDOAN, en UTE, realizará las instalaciones de climatización y de protección contra incendios.

Reforma del Hotel Timor en Mallorca

○ ONDOANek Mallorcako Timor Hotolean energia xahutzeko terminal berriak instalatuko ditu, bai eta dagoen erregulazioa ere.

El Hotel Timor, en Mallorca, continúa con la segunda fase de la reforma del establecimiento. En este contexto, ONDOAN realizará la instalación de los nuevos terminales de disipación de energía, fundamentalmente fan-coils, y su regulación correspondiente.

Bomberos de Donostia

○ Donostiako Intxaurrondo Suhiltzaile Parke berriak 2011. urtean ekingo dio zerbitzua emateari. Eraikinak ONDOANek egingo dituen klimatizazio instalazioak izango ditu.

El nuevo Parque de Bomberos de Donostia en Intxaurrondo, entrará en servicio en 2011. El edificio contará con instalaciones de climatización realizadas por ONDOAN, un sistema de centralizado de agua fría y caliente a dos tubos.

Desarrollos para el Basque Culinary Center

○ ONDOANek suteen aurkako, klimatizazio, aireztatze, zentralizatutako erregulazio eta gas naturaleko sistemak garatuko ditu Basque Culinary Center-en.

ONDOAN desarrollará los sistemas de protección contra incendios, climatización, ventilación, regulación centralizada y gas natural del edificio que albergará el Basque Culinary Center, nueva facultad de Mondragon Unibertsitatea, ubicada en Donostia.



Markinan, Lea Artibai hezkuntza-gune berriaren lanetan partaidetza



El nuevo complejo es el referente en la Formación Profesional de la comarca Lea Artibai

- ONDOAN ha participado en los trabajos del nuevo complejo educativo que Lea Artibai Ikastetxea ha construido en el municipio de Markina-Xemein, proyecto y dirección de obra realizados por LKS Ingeniería.

Lea Artibai Ikastetxeak –Lea Artibaiko eskualdean Lanbide Heziketan erreferentea da– hezkuntza-gune berria eraiki du Markina-Xemeingo udalerrian, “Esperanza y Cía” konpainiak okupatu zuen orubean. Instalazioak enpresa-proiektu berrien beharrak artatzeko eta lehiakortasuna sustatzeko eraiki dira. Irakaskuntza-eraikinak tailerrak, enpresa berriei zuzenduriko moduluak, lokal osagarri komunak eta zerbitzukoak, komunak eta aldagelak ditu. ONDOANek proiektuan izan duen parte-hartzea honakoan islatu da: klimatizazio instalazioak egokitu ditu, energiaren ekoizpen eta banaketa barne (hotza edo beroa), eta eraikin berria suteen aurka babesteko sistema ere jarri du.

ONDOAN realiza la climatización de las nuevas instalaciones del Campus Universitario de Oñati de la Facultad de Ciencias Empresariales de Mondragón

La Facultad de Ciencias Empresariales de Mondragón Unibertsitatea ha realizado la construcción en Oñati de un nuevo edificio al que ha trasladado sus actividades formativas y que acoge la reubicación del centro Mondragon Ikerketa Kudeaketan (MIK) y el Área de Investigación de la propia Facultad. El nuevo edificio del Campus de Oñati, cuyo proyecto y dirección de obra ha realizado LKS Ingeniería, está configurado por tres prismas rectangulares que se agrupan en torno a un vestíbulo principal centrado. Se ha generado un atrio cubierto como prolongación de la plaza prevista en la urbanización del área. ONDOAN ha realizado la instalación de climatización del edificio mediante la producción centralizada

de agua fría y caliente a cuatro tubos, a través una central frigorífica formada por una enfriadora de 195 kW y una caldera de 260 kW, y 770 kW que se toman del calor sobrante de una fábrica adyacente. El agua caliente producida se distri-

buye a las climatizadoras y fan-coils de todo el edificio, mientras que el agua fría sólo se distribuye a salas de profesores. La enfriadora dispone de sistema de recuperación de calor con el que se precalienta el agua caliente sanitaria.





Eficiencia energética en AIC de Boroa

ONDOANek Boroako Automobilgintzarako Inteligentzia Zentroaren (AIC) eraikin nagusiaren handitze-lanen klimatizazioa egin du.

ONDOAN ha llevado a cabo la climatización de la ampliación del edificio principal del Centro de Inteligencia para la Automoción (AIC), en Boroa. La totalidad de las superficies se destinarán al alquiler a empresas con un fuerte componente de I+D+i, por lo que se ha optado por una instalación descentralizada mediante equipos autónomos y unidades de ventilación con recuperación de calor.

• Características del sistema

El sistema, basado en el volumen de refrigerante variable, utiliza bombas de calor con recuperación de energía, lo que permitirá cubrir las

demandas de frío y calor simultáneamente. Así, en caso de que determinados locales alimentados desde una misma unidad exterior tengan demandas térmicas diferentes, el sistema será capaz de aprovechar el calor emitido por las unidades interiores que estén operando en modo refrigeración, con el consiguiente ahorro energético.

• Colectores solares

También se han instalado colectores solares para la producción de Agua Caliente Sanitaria, con lo que se cubre la totalidad de la producción del edificio y supera a la requerida por el DB-HE4.

Sistema aldagai hoztaileko bolumenean oinarritzen da, eta bero ponpak erabiltzen ditu, energia berreskuratzeko ahalmenarekin.

Nueva sede de Ibermática en Zamudio

Con el objetivo de agrupar a todos los profesionales que trabajan en Bizkaia, Ibermática ha construido una nueva sede en Zamudio. Para el edificio, de 5.000 m² de superficie y una altura de tres plantas, se ha optado por una instalación de inductores que aportan una mejor calidad de aire interior, así como equilibrio y confort en las temperaturas, corrientes de aire y niveles sonoros.

Los nuevos dispositivos también suponen un importante ahorro energético. La producción de calor se realizará mediante dos calderas de 335 kw cada una, mientras que la de frío se hará gracias a una enfriadora condensada por aire de 936 kw. La sede, la segunda tras la de Donostia-San Sebastián, cuenta con un moderno diseño ecológico e innovador.



ONDOAN realiza las instalaciones de gas, climatización y protección contra incendios de Alhóndiga Bilbao

- ONDOANek AlhóndigaBilbaoko gas naturaleko, klimatizazioko, iturgintzako, saneamenduko eta suteen kontra babesteko instalazioak egin ditu ABEEn. AlhóndigaBilbao gune publiko berria da, diziplina anitzekoa, Bizkaiko hiriburuak aisialdirako eta kultura garatzeko gune berria.

Bilbao dispone de un nuevo complejo público, multidisciplinar, dedicado al esparcimiento y al desarrollo cultural: AlhóndigaBilbao, que ocupa una manzana completa en el ensanche de la capital vizcaína. Es una construcción singular que ha requerido una inversión total de 75 millones de euros, sin incluir los sótanos para el estacionamiento de un millar de vehículos. ONDOAN ha realizado en UTE las instalaciones de gas natural, climatización, fontanería y saneamiento y protección contra incendios.

• Climatización

La climatización de las diferentes áreas del edificio se han resuelto mediante la instalación de un sistema

Eraikuntza berezia,
75 milioi euroko inbertsoa
izan duena.

centralizado de producción-distribución de agua enfriada y caliente. Cada central alberga los grupos de bombeo primarios tanto de agua enfriada como de agua caliente, depósitos de inercia y expansión, cuadros eléctricos, etc.

Para la producción de agua caliente de calefacción y sanitaria se han instalado cuatro calderas de baja temperatura de 495kW de potencia útil, alimentadas por gas natural. Para la de agua enfriada, se han instalado tres máquinas frigorí-

ficas de 1.292 kW de potencia, condensadas por aire.

Tanto los circuitos primarios de producción como los secundarios son de caudal variable, equipados con su respectivo grupo motobomba de circulación para distribuir a todos los consumidores del edificio (UTA's y fancoils). En función de las características y condicionantes de cada zona, se han dispuesto diferentes sistemas de tratamiento:

- Sistemas de todo aire de caudal variable mediante climatizadores con recuperación de energía, en las zonas de mediateca, gimnasio, vestuarios, sala de exposiciones, auditorio, escenarios, vestíbulo y cines.
- Sistemas de todo aire de caudal variable alimentados por dos climatizadores con deshumidificador incorporado, en las piscinas.
- Sistema de fancoils y ventilación con aire primario tratado en climatizadores, en las zonas administrativas.



Alondegia ardoen eta likoreen Bilboko biltegi zaharra zen.

• Instalaciones contra incendios

Los equipamientos contra incendios instalados por ONDOAN aglutinan un conjunto de medios formado por extintores, Bocas de Incendios Equipadas (B.I.E.) y rociadores (sistemas fijos para la protección de la superficie interior, sistemas húmedos para las zonas comunes y sistemas de acción retardada para el edificio que acoge la mediateca, almacén



de libros y almacén de la sala de exposiciones). Asimismo, se ha instalado un sistema de extinción automática mediante el empleo de agentes

gaseosos (FM-200) en aquellos locales en los que se considera que existe un riesgo especial. Las instalaciones de PCI del nuevo complejo socio-cultural se completan con un sistema de abastecimiento de agua, un sistema de detección y alarma de incendios, y la señalización de los medios de protección manual.

Philippe Starck diseinatzaile frantsesak ahalbidetu du oinordetutako eraikuntzaren gizatiartzea.

Alhóndiga Bilbao, innovación para el ocio, la cultura y las relaciones humanas

El centenario almacén de vinos y licores de Bilbao se ha convertido en un nuevo referente del proceso de transformación que vive la ciudad. Sus fachadas mantienen el porte ecléctico, funcional y sobrio pero original, del edificio industrial que diseñó el arquitecto municipal Ricardo Bastida a principios del siglo XX. Su interior, sin embargo, ha dejado paso a una suerte de espacios que cumplen con la misión de acoger un centro público de ocio, cultura y deporte innovador.

• Innovación y fantasía

La mente genial del diseñador Philippe Starck, ha hecho posible que se cumpla, con imaginación desbordada, el encargo de humanizar la construcción heredada. Ciertamente,

el resultado impacta; a nadie deja indiferente. La Alhóndiga Bilbao es una instalación de 40.000 metros cuadrados, cuya oferta de equipamientos resulta tan prolija como variada. Un atrio salpicado con fantasía por un bosque de 43 columnas diferentes firmadas por el escenógrafo Lorenzo Baraldi franquea el paso a las salas de exposiciones abiertas a múltiples posibilidades, a un auditorio con 400 plazas de aforo, a una mediateca plena de recursos pensada para ahondar en la historia, la literatura o la cultura foránea, y también en la imagen y el sonido, la ciencia, la tecnología y el arte e incluso las necesidades de la infancia... Pero Alhóndiga Bilbao es, además, un espacio para el ocio y la actividad física. Aquí, la innovación



se transforma en salas de cine, en complejo deportivo con piscinas cubiertas y suelo de cristal, en gimnasio con más de 1.100 metros cuadrados de instalaciones, en un solarium de 3.000 metros cuadrados, en cafetería y restaurantes...



Sistemas de climatización de ONDOAN para el Hotel y Casino Coliseo Albia de Bilbao

- Coliseo Albia edukiera handiena zuen Bilboko antzokia zen, hain zuzen ere, 2.530 eserleku-koa. 1916. urtean inauguratu zuten, eta Pedro de Asua arkitektoaren lehen lan berezia izan zen, garai hartako estilo arrazionalistaren adierazgarri. Gaur, eraikin historikoa zaharbertzen ari dira, Kasino eta Hotel bihurtzeko, jatorrizko fatxada mantenduz.

El Coliseo Albia fue el teatro con mayor aforo de Bilbao, con una capacidad oficial de 2.530 localidades. Inaugurado en 1916, fue la primera y singular obra del arquitecto Pedro de Asua, exponente del estilo racionalista de aquella época. Hoy, el histórico edificio está siendo rehabilitado para su conversión en Casino y Hotel, manteniendo su fachada original.

Los trabajos están concebidos para acoger tres actividades diferenciadas: un casino, un hotel y un aparcamiento. De hecho, el edificio tiene tres propiedades diferentes. La edificación consta de cinco plantas y dos sótanos. Las plantas baja y primera acogerán el casino; de la primera a la cuarta darán cabida al hotel. ONDOAN realiza las instalaciones independientes de los sistemas de climatización y agua caliente sanitaria, con producción centralizada en ambos casos, que para el hotel se complementa con un sistema VRV para las habitaciones, de agua fría y caliente. Los equipos estarán ubicados en la cubierta del edificio.



Lanen bitartez, kasino bat, hotel bat eta aparkaleku bat eraikiko dira.

Galdakaoko transfusio eta ehunen euskal zentro berria

ONDOANek Galdakaoko transfusio eta ehunen euskal zentro berriaren klimatizazioa eta aireztatzea gauzatu du. Zentroak, zaharberritu eta handitu ondoren, ingurumen baldintza egokiak izango ditu etengabeko aire bolumeneko klimatizazioarekin (VAC) eta lau hodiko fan-coilseiz osatutako aire-ur tratamendu-sistema bati esker. Hotza produzitzeko 310 kw-ko instalazio hoz-

taile bat jarri da, free-cooling aire sistemaz kondentsatzen dena.



Climatización del Bloque Quirúrgico en el Hospital San Juan de Dios de Portugalete

El Hospital vizcaíno de San Juan de Dios, ubicado en la localidad de Portugalete, ha modernizado y actualizado el sistema de producción de frío en los quirófanos con la instalación a cargo de Ondoan de una enfriadora condensada por aire de 379 Kw, con recuperación de calor.



Ampliación de Bilbao Editorial Producciones (Grupo Correo)

● Bilbao Editorial Producciones-ek, eguneroko argitalpenak inprimatzeaz arduratzen den Correo taldeko enpresak, bere jarduna garatzeko erabiltzen dituen instalazioak handitu ditu, hain zuzen ere, Zamudioko (Bizkaia) Torrelarragoiti Industrialdean daudenak.

Bilbao Editorial Producciones, empresa del Grupo Correo dedicada a la impresión de publicaciones diarias, ha llevado a cabo la ampliación de las instalaciones en las que desarrolla su actividad y que están situadas en el Polígono Industrial Torrelarragoiti, en Zamudio (Bizkaia). Los trabajos de ampliación vienen determinados por la puesta en marcha de dos nuevas rotativas Wifag Satélite, que presentan mejoras sustanciales en términos de flexibilidad y productividad.

● Climatización y refrigeración

ONDOAN ha realizado las instalaciones de climatización y de refrigeración de las rotativas, así como la reubicación de los depósitos de aire comprimido que permiten atender las necesidades actuales del centro de

producción. Además, ha implantado los nuevos equipamientos de protección contra incendios, que incluyen la instalación de un sistema de detección Notifier, integrado en el preexistente y que ha sido protegido con rociadores en el lugar con más carga de fuego, el porta bobinas.

El sistema centralizado de gestión y control también ha sido instalado por ONDOAN. El conjunto de equipamientos se gestionan a través de un ordenador central, que posibilita el control y regulación para el funcionamiento automático de la planta.

ONDOANek klimatizazio eta hozte-sistemak instalatu ditu.



ISO 17020 sobre Suelos Contaminados

ONDOAN ha dado un nuevo paso en su especialización hacia servicios de calidad, al lograr ser acreditada por ENAC como Entidad de Inspección Medioambiental, superando para ello el proceso de certificación conforme a la UNE EN ISO 17020:2004. Es una acreditación que garantiza la cualificación técnica y el desarrollo científico de los procesos de investigación de la calidad de los suelos por parte de las empresas acreditadas. Es obligatorio someterse a este proceso cuando, en suelos potencialmente contaminados, concurren circunstancias como:

- Instalación o ampliación de una actividad.
- Ejecución de movimiento de tierras en un emplazamiento inactivo.
- Cese de una actividad o instalación potencialmente contaminante.
- Cambio de calificación.
- A iniciativa de las personas físicas o jurídicas propietarias o poseedoras del suelo, para el desarrollo de una actividad potencialmente contaminante.



Protección activa contra incendios: diseño alternativo al modelo de protección prescriptivo



• **Francisco J. Martín,**
Coordinador
de Proyectos

- Orain dela asko, Suteen Kontra Babesteko sistema aktiboak oro har arautzeari ekin zitzaien gure herrialdean, eta, gaur egun, bilakaera freskagarri batean murgildurik gabiltza araudi-esparruari dagokionez.

Hace tiempo que se empezaron a regular de forma general los sistemas activos de Protección

Contra Incendios en nuestro País, y actualmente nos encontramos inmersos en una refrescante evolución a nivel normativo. La Protección Activa Contra Incendios se circunscribe a tres Documentos Fundamentales: el Código Técnico de la Edificación DB-SI. (CTE-DB-SI), el Reglamento de

Seguridad ante Incendios en Establecimientos Industriales (RSCIEI) y el Reglamento de Instalaciones de Protección Contra Incendios (RIPCI). Los dos primeros marcan para cualquier actividad (excepto para algunas actividades concretas) las medidas mínimas a adoptar en materia de PCI, mientras que el tercer documento regula los diferentes tipos de Instalaciones de Protección contempladas. Es decir lo que nos obligue el CTE o el RSCIEI deberemos instalarlo de acuerdo a lo contemplado por el RIPCI. Y aquí se da la revolu-

ción referida al principio, ya que tanto el CTE como el RSCIEI permiten soluciones alternativas a las prescritas en los mismos.

Así, cuando el CTE en su Introducción nos dice: *“Pueden utilizarse otras soluciones diferentes a las contenidas en este DB, en cuyo caso deberá seguirse el procedimiento establecido en el artículo 5 del CTE y deberá documentarse en el proyecto el cumplimiento de las exigencias básicas. Cuando la aplicación de este DB en obras en edificios protegidos sea incompatible con su grado de protección, se podrán aplicar aquellas soluciones alternativas que permitan la mayor adecuación posible, desde los puntos de vista técnico y económico, de las condiciones de seguridad en caso de incen-*



Suteen Kontrako Babes Aktiboa oinarizko hiru dokumentutan zedarritzen da.



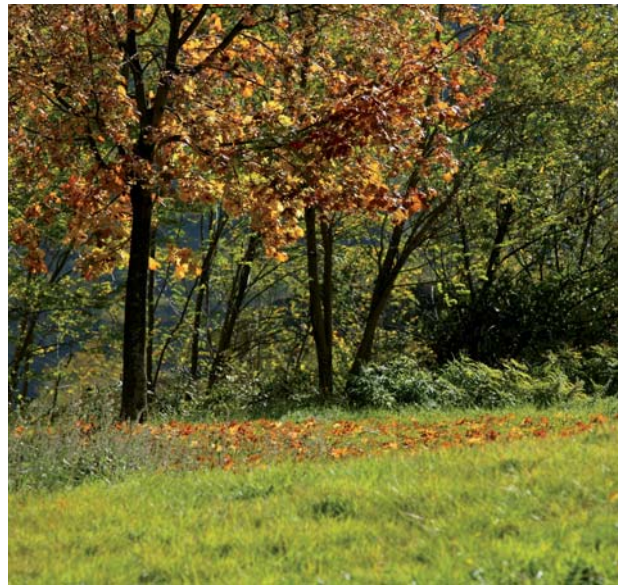
La solución directa es la aplicación de los Reglamentos (CTE, RSCIEI) y utilizar el RIPCI, las Normas UNE de desarrollo.

dio...”, quiere decir que se pueden aplicar soluciones diferentes a las condiciones de protección que se indican de forma directa, y que además, si se hace, debe justificarse claramente dicha solución alternativa. Esta adopción de medidas alternativas estará basada en el comúnmente conocido como Diseño Basado en Prestaciones u Objetivos, denominación que con muy ligeros cambios se mantiene desde los primeros documentos que sobre Performance-Based Design aparecieron en el año 1971 en U.S. (aunque su aplicación en un reducido número de países no comenzó hasta finales de los años 80).

• Las soluciones más efectivas

La solución directa es la aplicación de los Reglamentos (CTE, RSCIEI), utilizar el RIPCI, las Normas UNE de desarrollo y evitar caer en la tentación de utilizar el Diseño Basado en Prestaciones fuera de su propio ámbito o en aquellas situaciones donde no sea claramente ventajoso para la seguridad del edificio. La gran ventaja de poder utilizar esta nueva solución está allí donde las habituales son de difícil aplicación, o cuando estas presentan una cuestionable fiabilidad respecto al nivel de riesgo, o por económicamente inviables. Sobre todo en la Protección de edificios existentes a los que por alguna razón deban aplicarse los códigos de Protección actuales o en edificios y usos singulares que escapan de los límites contemplados en los Reglamentos. Quien pretenda modificar el uso de un edificio deberá considerar que la aplicación de los reglamentos, en su aplicación prescriptiva o directa, puede generar servidumbres e inversiones no previstas y el uso riguroso del DBP puede ser una herramienta eficaz para conseguir un adecuado nivel de seguridad.

Desde el inicio de este tipo de aplicaciones hay un recorrido y experiencias, no habituales, pero destacables, sobre las que apoyarse. Como ejemplo de evolución permanente de la metodología DBP destacamos que el pasado mes de junio se celebró en Suecia la 8ª Conferencia Internacional sobre Métodos y Códigos de Diseño de Protección Contra Incendios Basados en Prestaciones. En próximos números se tratará de divulgar el actual conocimiento sobre las metodologías, herramientas, posibilidades y experiencias que en el ámbito del diseño basado en prestaciones se están realizando tanto a nivel nacional como Internacional.



Acreditación como Entidad de Gestión de la Información Ambiental (EGIA)

○ ONDOAN taldeak, bere baitako Onitek enpresaren bitartez, ziurtagiria lortu du Ingurumen Informazioaren Kudeaketa Erakunde gisa (EGIA).

El Grupo ONDOAN, a través su empresa Onitek, ha obtenido la acreditación como Entidad de Gestión de la Información Medioambiental (EGIA), con la que a partir de ahora podrá prestar servicios avanzados de notificación y tramitación electrónica de datos medioambientales a sus clientes, dentro del ámbito de las relaciones con la Administración Vasca implantado a través del Sistema Electrónico de Gestión (IKS).

Jakinarazpen eta izapidetze elektronikoko zerbitzu aurreratuak eman ahal izango ditu.

Las Entidades de Gestión de la Información Medioambiental han sido constituidas para prestar servicio a los clientes que, bien por la masa crítica de información medioambiental que van a manejar, o por otros motivos internos, estén interesados en subcontratar los servicios de esta gestión telemática de la información ambiental. Las empresas que se postulan para erigirse en EGIA deben pasar un proceso de acreditación administrativa en el que demuestren que disponen de los recursos técnicos y empresariales suficientes para desempeñar esta tarea.



“De nuestros colaboradores esperamos soluciones, capacidad de afrontar retos conjuntamente con nosotros”

• **Fernando Querejeta**, Presidente de IDOM

Fernando Querejeta IDOMeko presidentea da. IDOM ingeniari-tza, arkitek-tura eta aholkularitza esparruko aitzindarietako bat da eta hamabost herrial-detan dago. ONDOAN IDOMek Bilbon izango dituen bulego eta egoitza soziala hartuko dituen eraikin berriaren eraikuntzan parten hartzen ari da.

Después de más de 50 años de actividad, ¿qué es en estos momentos IDOM?

IDOM es en estos momentos una empresa multiservicio y multidisciplinar, integrada por más de 2.500 profesionales de las más diversas ramas del conocimiento relacionadas con la ingeniería, la arquitectura y la consultoría, distribuidos en una treintena de oficinas y en una quinena de países. Hemos recorrido un largo camino (53 años) que nos ha llevado a posiciones de liderazgo, al afianzamiento de nuestras áreas de actividad más tradicionales, a la incorporación de servicios novedosos e innovadores, a la expansión y a la internacionalización.

¿A que cree que se debe el éxito de IDOM?

Creo que las claves de ese posible éxito se han sustentado en el modelo empresarial, tanto en lo que se refiere a la propiedad, como a la gestión e integración y desarrollo profesional que hemos seguido a lo largo de estas décadas. El mismo modelo que ha conducido a que IDOM se estructure en estos momentos como una empresa de servicios profesionales, en el que el cien por cien del capital está distribuido entre los profesiona-

les que tienen la condición de asociados, organizados de forma matricial, de tal manera que sea posible atender de forma eficaz y óptima tanto a los clientes como a la formación de las personas de la empresa.

¿Y qué han tenido que hacer para que haya sido posible?

Hemos tenido que cambiar hábitos relacionados con el mundo de la ingeniería (somos pioneros en la prestación de servicios profesionales e independientes), hemos incorporado áreas de actividad y de servicio nuevas, alguna de ellas con de gran complejidad, y nos hemos esforzado por que el conocimiento fluya de manera permanente y homogénea por el conjunto de la organización.

IDOM cambia de sede en Bilbao. ¿Cuál ha sido el motivo?

Necesitábamos unas instalaciones modernas y racionales, capaces de albergar a la totalidad de las personas de la oficina de Bilbao y al equipamiento necesario para desarrollar nuestra actividad. Además queremos que la sede central de IDOM forme parte del nuevo Bilbao, se lo debíamos a la ciudad que nos vio nacer.



ONDOAN participa en ese proyecto ¿Cómo es la relación entre ambas empresas?

En efecto, ONDOAN realizará las instalaciones de climatización y de protección contra incendios del nuevo edificio de IDOM. Esta nueva colaboración confirma la excelente relación mantenida por ambas empresas, y la confianza que nos inspira la capacidad técnica y profesional de ONDOAN, demostrada a lo largo de muchos años y proyectos.

¿Qué le pide IDOM a otra empresa de servicios?

De nuestros colaboradores esperamos soluciones, capacidad de afrontar retos conjuntamente con nosotros, serenidad ante los problemas, mente abierta, espíritu positivo y no tener miedo al fracaso. A fin de cuentas cada proyecto se reinventa a sí mismo, y exige que quien lo afronte también se someta a esa reinención a través del aprendizaje, que no deja de ser hijo de la dificultad.